

DOCUMENTO DE SÍNTESE

¿Que é el PDRI?

Desde o Concello da Coruña está a impulsarse o Plan Director de Rehabilitación Integrada do barrio das Flores, unha ferramenta para a rexeneración urbana do barrio que planificará accións de mellora na contorna urbana, o espazo público, as vivendas e os equipamentos e servizos.

O Plan Director é un instrumento tanto de estratéxico como un instrumento de traballo executivo que guíe as futuras intervencións de mellora urbana do barrio. O obxectivo é crear un modelo de cidade máis sostible e eficiente, máis inclusivo e máis amable cos seus habitantes. Estes principios están alienados co modelo e procesos da Estratexia Integrada de Desenvolvemento Urbano Sostible EIDUS Coruña, así como cos Obxectivos de Desenvolvemento Sostible da Axenda Urbana 2030 impulsada polas Nacións Unidas.



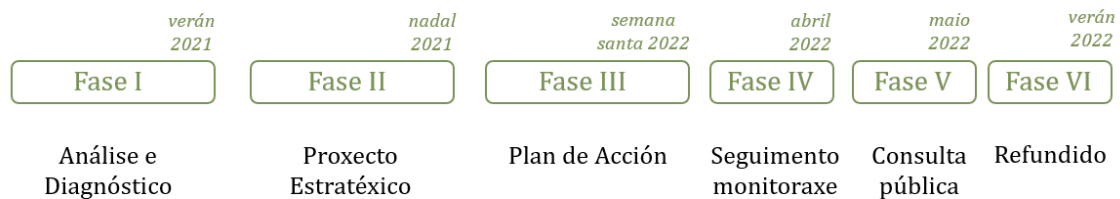
Obxectivos del PDRI

O PDRI ten oito obxectivos estratéxicos e enmárcanse nos ámbitos de habitabilidade e vivenda, eficiencia enerxética e enerxías renovables, mobilidade e espazo público, emprego e actividades económicas, cohesión social e convivencia, medio ambiente e saúde comunitaria, cultura e patrimonio, participación e gobernanza.

- Obxectivo 1. Renovación e mellora do parque de vivendas
- Obxectivo 2. Mellora da eficiencia enerxética
- Obxectivo 3. Mellora do espazo público e do entorno urbano
- Obxectivo 4. Dinamización económica e revitalización do barrio
- Obxectivo 5. Mellora da calidade de vida e da cohesión social
- Obxectivo 6. Mellora do metabolismo urbano do barrio
- Obxectivo 7. Revalorización do patrimonio arquitectónico e cultural
- Obxectivo 8. Implantación dun novo modelo de gobernanza

Fases o contido do Plan

O PDRI estrutúrase en seis fases de traballo. A **Fase I é a Análise e Diagnóstico Integral**, que contempla tanto os aspectos físicos como sociais, ambientais, económicos e culturais do barrio e identifica as deficiencias urbanas pero tamén as potencialidades e oportunidades. A **Fase II Proxecto Estratéxico** definirá os obxectivos e visión de futuro desexada, detectaranse os espazos de oportunidade e identificaranse os proxectos detonantes e piloto.

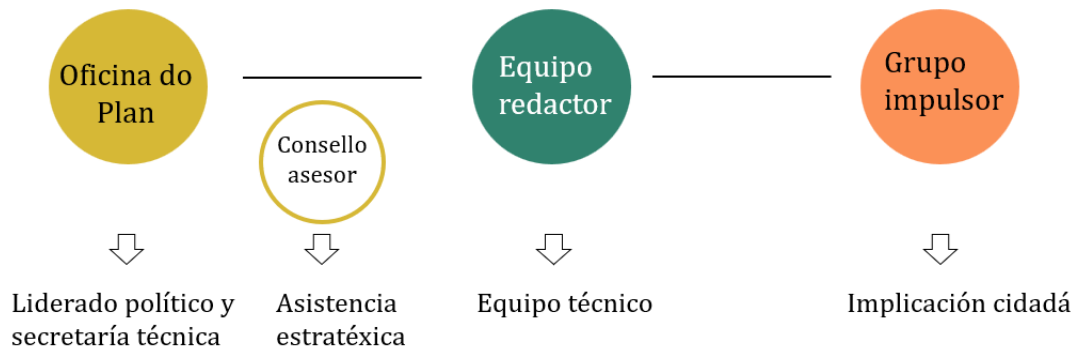


A **Fase III Plan de Acción** é a parte máis executiva do PDRI, na cal se definirán as liñas de actuación e as accións para realizarse, xa sexan de carácter básico (sobre accesibilidade, seguridade, salubridade), de melloras cualitativas da habitabilidade ou de carácter estratéxico (dinamización e revitalización de espazos). A **Fase IV Plan de Seguimento e Monitoraxe** ten por obxectivo a transparencia e difusión do estado de desenvolvemento do PDRI e a valoración da súa eficiencia e do nivel do alcance dos obxectivos propostos en cada unha das actuacións que se van desenvolvendo. Finalmente o PDRI pecharase coa **Fase V de Consulta pública** do Borrador do Plan Director, na cal se validará por parte da cidadanía o PDRI e abrirase un período de presentación de alegacións que concluirá **coa Fase VI Documento Refundido** que conterá o acordo dos veciños e axentes sociais sobre as propostas e determinacións formuladas.

Gobernanza

O modelo de gobernanza prevé tres espazos de coordinación: a nivel institucional, técnico e veciñal. O Concello da Coruña constituíu a Oficina do Plan, que exercerá o liderado político e a secretaría técnica, constituída polas áreas de Urbanismo, Vivenda, Infraestruturas e Mobilidade, Medio ambiente e Sustentabilidade, Igualdade, Benestar e Participación e Educación, Memoria histórica, Innovación, Industria e Emprego. A Oficina contará cun

Consello Asesor integrado por expertos profesionais e académicos da cidade de prestixio nos ámbitos do urbanismo, dinamización económica, acción comunitaria, servizos sociais, vivenda, medio ambiente, entre outros, que desenvolvesen o asesoramento estratéxico do Plan. O nodo central de execución do Plan Director non estará formado soamente pola Oficina do Plan, senón que se constituíu un Grupo Impulsor que será o encargado de liderar a participación cidadá, implicando a veciñanza no deseño e a implementación das actuacións. O Equipo redactor é o encargado de desenvolver todo o traballo técnico e está formado polas empresas Territoris XLM e BCQ Arquitectes.



Programa de participación cidadá

O Programa de Participación cidadá desprégase ao longo de todo o proceso de construción do Plan Director. O obxectivo é integrar as necesidades e demandas veciñais no proceso de diagnóstico pero tamén validar os traballos técnicos que se van realizando na definición das estratexias e actuacións, así como a valoración das propostas e a priorización das accións. Para dar resposta a estes obxectivos expuxéronse distintas accións de participación en cada unha das fases de desenvolvemento do Plan Director. Desde a distribución dunha enquisa na fase inicial, á realización de talleres temáticos, roteiros explorativas e cartografías colaborativas na Fase II e III, ata a exposición pública, a presentación de alegacións e un cuestionario de validación final do PDRI.

